

# Check-Liste zum Erstbezug

## Küche

- Abtropfsieb
- Becher
- Besteck
- Bratenwender
- Dosenöffner
- Eierbecher
- Eiswürfelschale
- Feuerzeug/Streichhölzer
- Flaschenöffner/Korkenzieher
- Folie (Frischhalte-/Alu-)
- Frühstücksteller
- Geschirrspülmittel
- Geschirrtücher
- Gläser
- Kaffeekanne/-zubereiter
- Küchenpapier
- Küchenmesser
- Müllbeutel
- Pfannen
- Rührlöffel
- Salatbesteck
- Schneidebrett
- Schüsseln
- Sparschäler (ersetzt u. a. den Käsehobel)
- Spülbürste
- Spülkiste
- Spültücher/Schwamm
- Tassen
- Teller
- Thermoskanne
- Töpfe
- .....
- .....

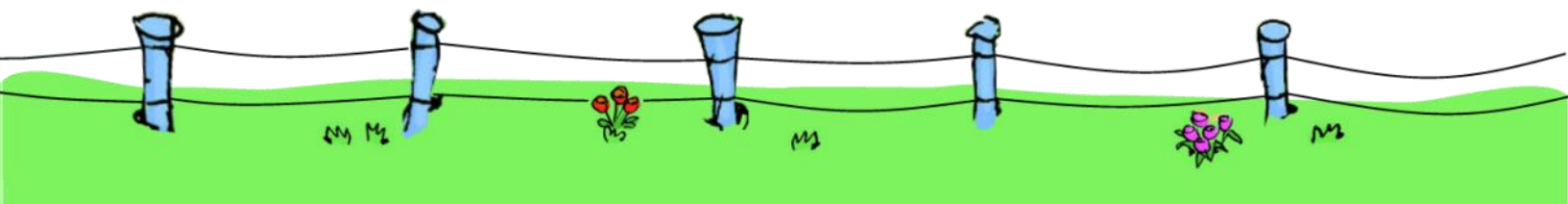
- .....
- .....
- .....

## Bad

- Badelatschen für öffentliche Sanitäranlagen
- Handtücher
- Hygienemittel (Duschgel etc.)
- Sanitärmittel
- Sonnenschutz
- Nagelschere
- Toilettenpapier
- Toilettenbürste
- Waschpulver
- Zahnputzbecher
- .....
- .....
- .....
- .....
- .....

## Wohnbereich

- Abfalleimer
- Badeschuhe
- Badetücher
- Batterien
- Bett-Tücher
- Bettwäsche
- Beutel für Schmutzwäsche
- Bücher
- Camping-Führer
- Feuerlöscher
- Gasflasche



# Check-Liste zum Erstbezug

- Insektenschutzmittel
- Kehrbesen
- Kehrschaufel
- Kerzen
- Kleiderbügel
- Ladegeräte für Kamera, Smartphone, Akkus ...
- Medikamente
- Musik (MP3, CD)
- Nähzeug
- Reiseapotheke
- Rucksack/Einkaufstasche
- Schreibutensilien
- Spiele
- Straßenatlas
- Taschenlampe
- Taschenmesser
- Tischdecke
- Wäscheklammern
- Wäscheleine
- .....
- .....
- .....
- .....

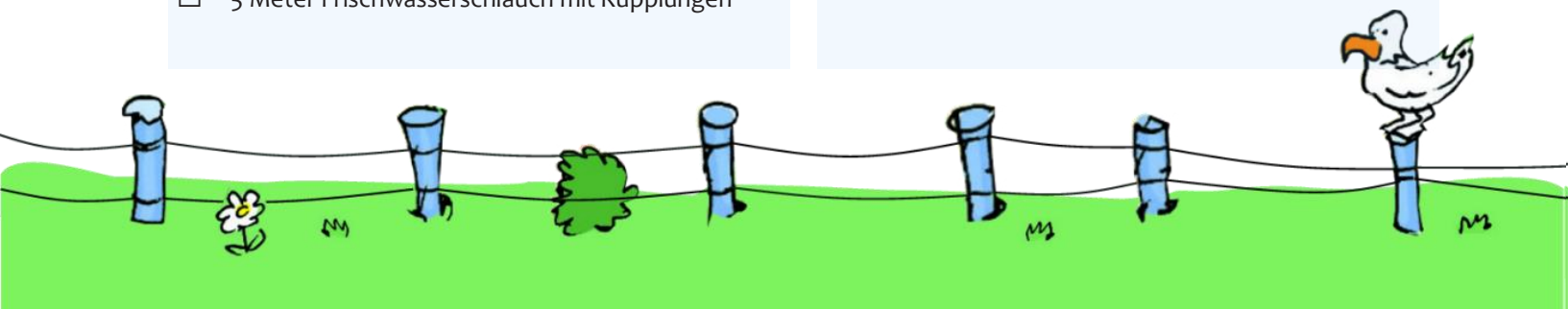
## Fahrzeug

- Abwasserkanister
- Adapter (Schuko/CEE)
- Allzweckleine
- Ersatzlampen
- Ersatzrad
- Ersatzsicherungen
- Euroset für ausländische Gasflaschen
- 5 Meter Frischwasserschlauch mit Kupplungen

- Gewebepband
- Gießkanne
- Kabeltrommel
- Kabelbinder
- Schneeketten (Winterbetrieb)
- Unterlegkeile
- Verbandskasten
- Wagenheber
- Warnblinkleuchte
- Warndreieck
- Warntafel
- Warnweste
- Werkzeug (Zange, Cutter, Schraubendreher, ...)
- .....
- .....
- .....
- .....
- .....

## Hilfen bei der Navigation

- Navigationsgerät aktuell
- Straßenkarte
- Reiseführer
- Vignette
- .....
- .....
- .....
- .....
- .....
- .....



# Check-Liste zum Erstbesuch

## Außenbereich

- Abspannleine
- Campingstühle
- Campingtisch
- Grill
- Zeltheringe/Spannbänder
  
- .....
- .....
- .....
- .....

## Kleidung

- .....
- .....
- .....
- .....
- .....
- .....
- .....

## Hilfreiche Lebensmittel

- Brot
- Butter
- Dosenwurst
- Essig
- Frühstücksaufstrich
- Getränke
- Getrocknete Tomaten
- Gewürze (Salz, Pfeffer, Curry, Paprika (kein geschmackloser Rosenpaprika, sondern scharfer Paprika), Zimt, Dill, Chili, Oregano, Rosmarin und Thymian)

- Kaffee
- Käse
- Milch
- Müsli
- Nudeln
- Öl
- Reis
- Salz
- Süßigkeiten und Knabberzeug
- Tee
- Zucker
- Zwiebeln
  
- .....
- .....
- .....
- .....
- .....
- .....

## Das große Camper's Log

Diese Checkliste ist eine Ergänzung zum Reisetagebuch und Ratgeber für Reisemobil und Caravan. Das Tagebuch mit Platz für 180 Tageseinträgen, Listen, Tipps und Tricks ist bei **Travellogs.de** erschienen.

ISBN:  
978-945276372

